



# STUDIO COSMOLOGUE

QUAND DES AUTEURS ET DES ARTISTES  
S'EMPARENT DE L'ACTUALITÉ SPATIALE

SAISON I

5 FÉVRIER... **Frédéric Ferrer**

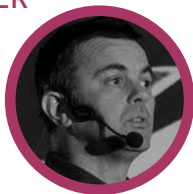
4 MARS... **Nathalie Blanc**

1<sup>ER</sup> AVRIL... **Pierre Meunier**

6 MAI... **Charles Robinson**

3 JUIN... **Juliette Mézenc**

5 FÉVRIER



**Frédéric  
FERRER**

Faut-il se préparer  
à partir dans l'Espace ?

---

4 MARS



**Nathalie  
BLANC**

Qui est éligible  
pour aller dans l'Espace ?

---

1<sup>ER</sup> AVRIL



**Pierre  
MEUNIER**

Pourquoi lutter  
contre la gravité ?

---

6 MAI



**Charles  
ROBINSON**

Comment vivre  
dans l'Espace ?

---

3 JUIN



**Juliette  
MÉZENC**

Faut-il réellement céder  
à l'appel de l'Espace ?

---



Qui est autorisé à aller dans l'Espace et pour y faire quoi? L'Espace serait-il une autre source de divertissement ou simplement un nouvel eldorado économique? L'Espace peut-il être le plan B pour une humanité désemparée par le changement climatique? Pour répondre à ces questions et à bien d'autres, l'Observatoire de l'Espace du CNES ouvre en 2020 les portes de son Studio Cosmique.

Chaque mois, le poète et homme de radio David Christoffel recevra auteurs et artistes de la revue de création *Espace(s)* afin qu'ils proposent un éclairage singulier, fondé sur leur expérience culturelle de l'Espace, sur les questions d'actualité spatiale. Enregistrés en public, au siège du CNES à Paris, le premier mercredi de chaque mois, ces entretiens d'une heure seront disponibles en podcast et constitueront ainsi autant de réponses à cette question essentielle: l'Espace veut-il de nous?





5 FÉVRIER

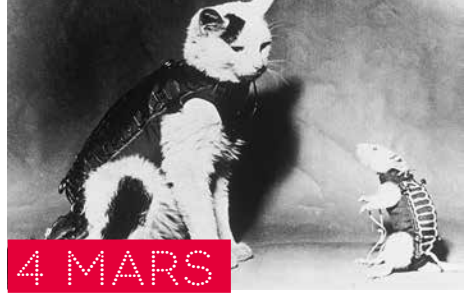
## FAUT-IL SE PRÉPARER À PARTIR DANS L'ESPACE ?

### Frédéric FERRER

Panique à bord ! L'humanité est confrontée à de très importants bouleversements climatiques dont on ne sait vraiment si elle pourra les surmonter. Une solution commence à faire des émules : quitter la Terre et confier notre avenir à l'Espace.

.....

Frédéric Ferrer est auteur, acteur, metteur en scène et géographe. Il crée des spectacles nourris d'enquêtes de terrain et de sources documentaires qui traitent de questions et territoires inattendus et décalés. Ses deux dernières créations sont *Borderlines Investigation 1* (2018) et *Olympicorama* (2019). Il a contribué aux numéros 7 et 17 d'*Espace(s)*.



4 MARS

## QUI EST ÉLIGIBLE POUR ALLER DANS L'ESPACE ?

### Nathalie BLANC

L'histoire de l'aventure spatiale entretient le mythe de l'Espace comme lieu réservé à quelques héros, dont les corps et les esprits ont été affûtés par un entraînement intense. Cette ère des pionniers est cependant révolue et d'autres, jugés moins adaptés, peuvent à présent faire valoir l'idée révolutionnaire selon laquelle nous aurions tous le droit d'aller dans l'Espace.

.....

Nathalie Blanc est tour à tour graphiste, rédactrice en chef, chercheur au CNRS sur les questions d'environnement et poète-géographe. Le recueil *Mémoires climatiques*, élaboré à partir d'une expérimentation participative sur les berges de Seine, a donné lieu à une performance à la Gaîté-Lyrique, dans le cadre d'*ArtCop21*, en juillet 2015. Elle a contribué aux numéros 12 et 18 d'*Espace(s)*.



## POURQUOI LUTTER CONTRE LA GRAVITÉ ?

### Pierre MEUNIER

Au-delà de l'aspect divertissant des acrobaties en impesanteur, la volonté de se libérer du carcan gravitationnel prend soudain des accents politiques. Refuser de rester cloué au sol devient-il un geste radical d'émancipation ?

.....

Pierre Meunier est auteur dramatique, acteur et metteur en scène doué d'une hypersensibilité à la pesanteur, appelée aussi gravitacionnisme aigüe. Il multiplie les tentatives pour remédier à la sensation d'écrasement persistant qui l'habite depuis sa naissance par le biais du théâtre, du cinéma et de l'écriture. Il a contribué aux numéros 4, 7, et 18 d'*Espace(s)*.



## COMMENT VIVRE DANS L'ESPACE ?

### Charles ROBINSON

Une fois les conditions de notre survie dans l'Espace acquises, la société sera à réinventer. L'être humain, cet animal social, aura à imaginer des solutions pour contrevenir aux aléas d'une existence hors du vase clos terrestre.

.....

Gourmand d'expérimentations, Charles Robinson travaille, depuis la publication de *Génie du proxénétisme* (Seuil, 2008), dans quatre directions qui s'entrelacent : l'écriture, la création sonore, la littérature live, le numérique. Son dernier roman, *Fabrication de la guerre civile* (Seuil, 2016) clôt un cycle de romans, d'une pièce radiophonique et de formes scéniques consacrés aux vies multiples d'une cité de banlieue. Il a contribué aux numéros 14, 18 et 19 d'*Espace(s)*.



3 JUIN

## FAUT-IL RÉELLEMENT CÉDER À L'APPEL DE L'ESPACE ?

### Juliette MÉZENC

Planche de salut pour les uns, lieu d'accomplissement pour d'autres ou bien encore terrain d'exploration scientifico-économique, les sirènes de l'Espace ne manquent pas d'arguments pour nous attirer dans leur orbite. Mais est-ce bien raisonnable ?

.....

Juliette Mézenc écrit à Sète et ailleurs. Elle travaille régulièrement avec d'autres écrivains et artistes. Ses terrains de jeu: l'écriture « entre les genres », la fiction transmédia, la performance et le vidéopoème. Elle a publié en 2019 *Des espèces de dissolution* (Éditions de l'Attente). Elle a contribué aux numéros 16, 18 et 19 d'*Espace(s)*.



UNE SAISON ANIMÉE  
PAR DAVID CHRISTOFFEL

David Christoffel est compositeur et musicologue. Auteur d'essais comme *La musique vous veut du bien* (PUF) et de recueils de poésie, il est aussi producteur radio. Passé par France Culture, France Musique et Espace 2 (RTS), il produit depuis 2019 l'émission *Métaclassique*. Il a rejoint le comité de rédaction de la revue *Espace(s)* en 2015 et contribue régulièrement à ses contenus par des créations originales, seul ou en collectif, et des entretiens avec d'autres auteurs, des artistes et des chercheurs en sciences humaines.

## LA REVUE **ESPACE(S)**

Publiée par l'Observatoire de l'Espace du CNES, la revue est tournée vers toutes les formes de création inspirées du monde spatial. Contemporaine, elle propose dans chaque numéro d'explorer un nouveau thème et d'ouvrir ses pages à des contributeurs de tous horizons ; auteurs, artistes et chercheurs en sciences humaines y déploient des récits singuliers.

Qu'il s'agisse de la restitution d'un travail de résidence, d'un éclairage sur une problématique spatiale, d'objets visuels, de textes littéraires ou académiques, les découvertes à faire dans la revue composent un riche panorama à l'intersection de la création et de l'Espace.

[cnesobservatoire-leseditions.fr](http://cnesobservatoire-leseditions.fr)

## L'OBSERVATOIRE DE L'ESPACE

Depuis l'an 2000, l'**Observatoire de l'Espace** – le laboratoire culturel du CNES (Centre national d'études spatiales) – rend l'Espace accessible à chaque citoyen par d'autres moyens que la vulgarisation scientifique et, plus particulièrement, par le soutien à la création dans le domaine des arts plastiques, performatifs et littéraires. L'Observatoire de l'Espace encourage les artistes à appréhender la thématique spatiale en se libérant des codes convenus de la science-fiction. En révélant la présence du spatial dans notre histoire, notre imaginaire et notre quotidien, l'Observatoire de l'Espace du CNES propose un nouveau regard sur nos sociétés contemporaines.

[cnes-observatoire.fr](http://cnes-observatoire.fr)

## SWITCH (ON PAPER)

**Switch (on Paper)** est un nouveau média indépendant en ligne qui éclaire la société actuelle d'un point de vue original, celui des artistes. Un regard inédit, entre recherche scientifique et enquête journalistique, qui passe par le décodage des œuvres et des pratiques artistiques, mais aussi par l'analyse des phénomènes culturels d'aujourd'hui replacés dans leur contexte géopolitique. Investigations, chroniques, textes critiques, podcasts, entretiens, essais, une exploration vivante et diversifiée du monde et des rapports politiques entre local et global.

[switchonpaper.com](http://switchonpaper.com)

# STUDIO COSMIQUE

12 h 30 – 13 h 30

Entrée gratuite sur inscription à :  
[ode.inscription@gmail.com](mailto:ode.inscription@gmail.com)

**ACCUEIL À 12 H 15,  
FERMETURE DES PORTES À 12 H 30 PRÉCISES.**

CNES  
2 place Maurice Quentin  
75001 Paris

**Méto-RER . . . . . Châtelet-Les Halles  
SORTIE 6 PORTE DU PONT NEUF**

**Bus . . . . . Rivoli-Pont Neuf  
LIGNES : 21 - 72 - 81 - 69 - 76**

